



dyson airblade wash+dry

ESPECIFICACIONES TÉCNICAS

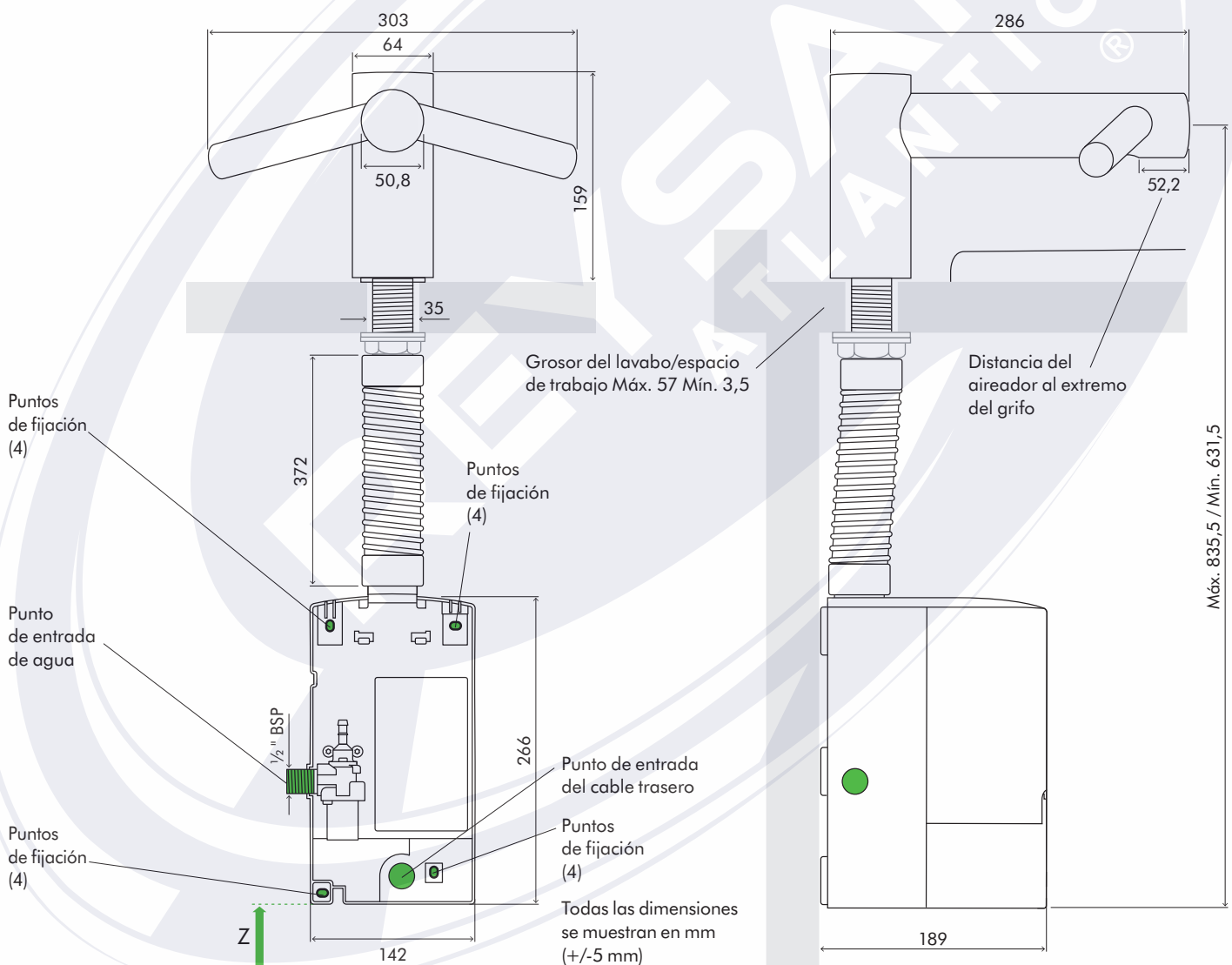


Cuello Corto

WD WD WD
04 05 06

ELEVACIÓN FRONTAL

ALZADO LATERAL



Dimensiones del grifo
WD04 Alto 159 mm Ancho 303 mm Fondo 286 mm

Dimensiones de la carcasa del motor
WD04 Alto 266 mm Ancho 142 mm Fondo 189 mm

Espacio mínimo
Z 100 mm de espacio desde el suelo

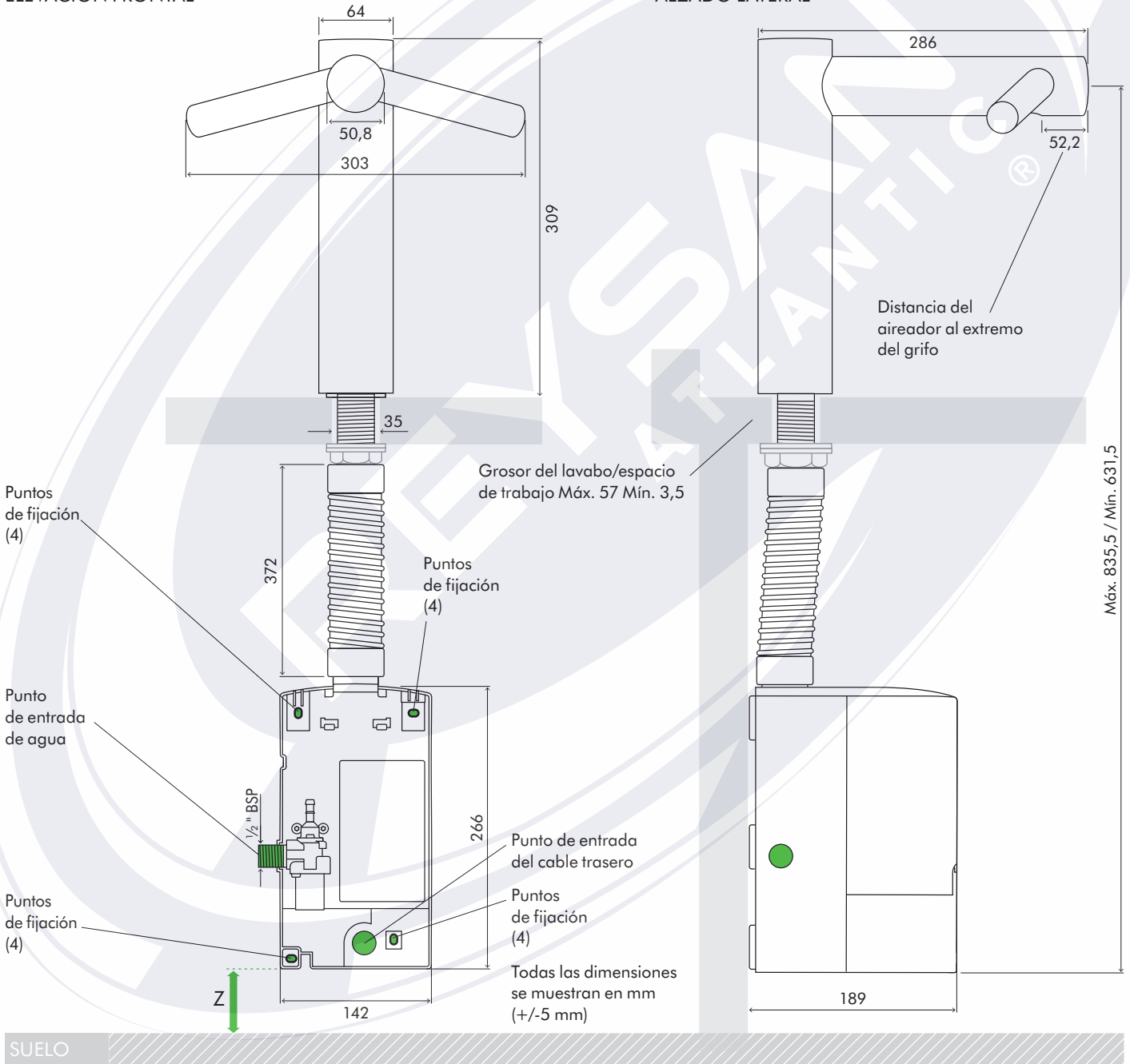


WD WD WD
04 05 06

Cuello largo

ELEVACIÓN FRONTAL

ALZADO LATERAL



Dimensiones del grifo

WD05 Alto 309 mm Ancho 303 mm Fondo 286 mm

Dimensiones de la carcasa del motor

WD05 Alto 266 mm Ancho 142 mm Fondo 189 mm

Espacio mínimo

Z 100 mm de espacio desde el suelo

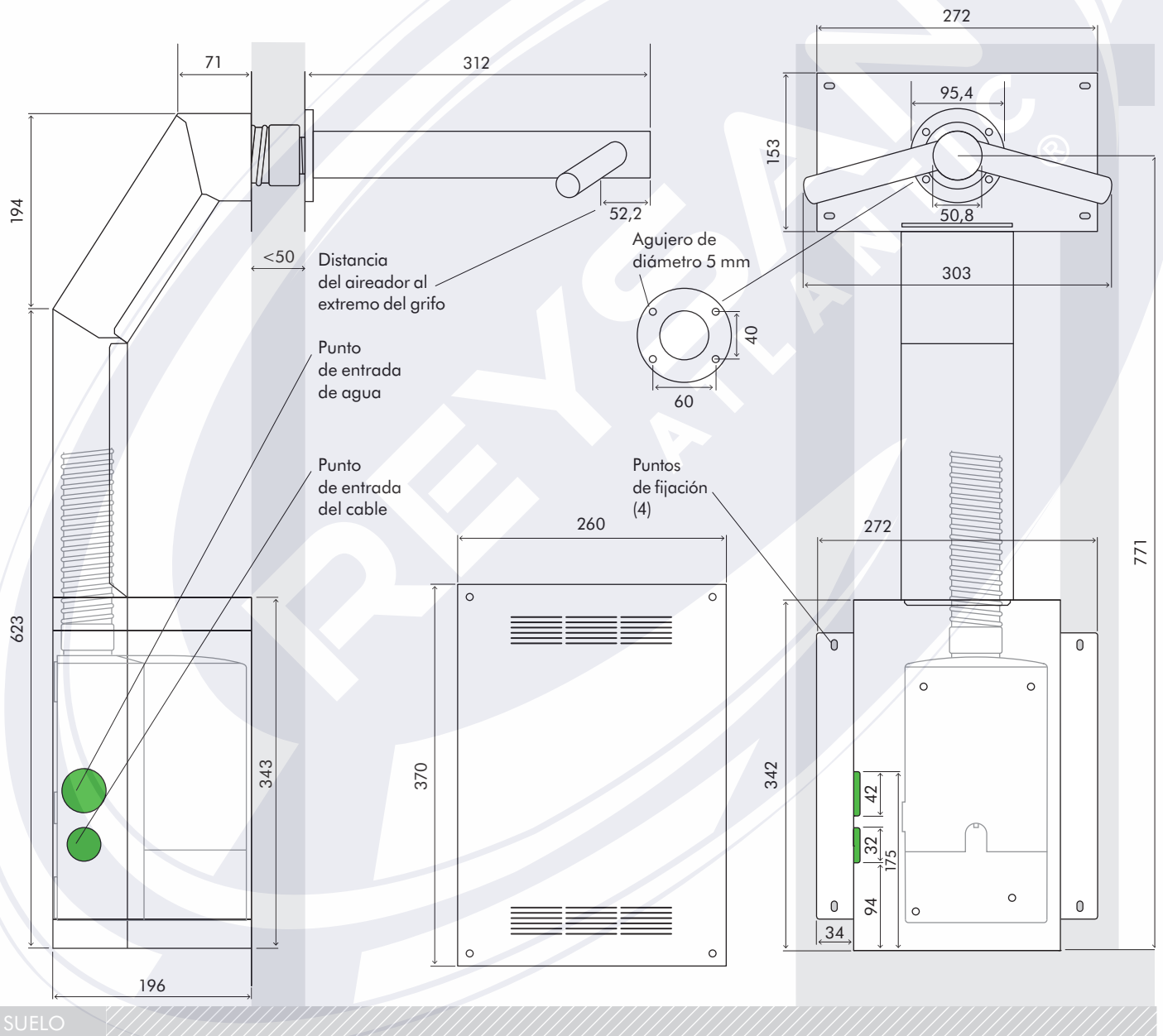
WD WD WD
04 05 06



Empotrado

ALZADO LATERAL

ELEVACIÓN FRONTAL



Dimensiones del grifo

WD06 Largo 312 mm Ancho 303 mm

Dimensiones de la carcasa del motor

WD06 Alto 266 mm Ancho 142 mm Fondo 189 mm

Espacio mínimo

Altura desde el suelo recomendada para la instalación 955 mm desde el suelo hasta el centro del grifo, en función de la altura del lavabo. Consulte la guía de instalación para más detalles.

WD WD WD
04 05 06



Empotrado

Instalación empotrado WD06

El secador de manos Dyson Airblade Wash+Dry está diseñado para que la unidad del motor se sitúe tras la pared de entramado en una estructura de metal facilitada con el secador (Fig. 1). Los tacos verticales tienen que instalarse de modo que permitan que la estructura de metal quede entre ambos (Fig. 2). Uno de los tacos horizontales debe colocarse a) de forma que sostenga el peso principal del conducto de metal y la unidad, y b) de forma que quede en la posición correcta para el vástago del grifo.

Para instrucciones completas, consulte la guía de instalación impresa facilitada con la máquina. También está disponible en www.dyson.es/docs

Fig. 1

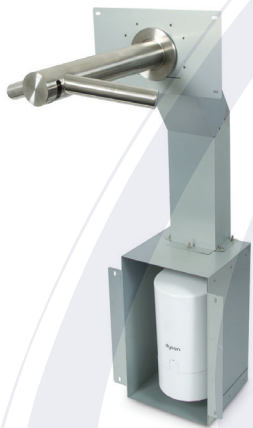


Fig. 2

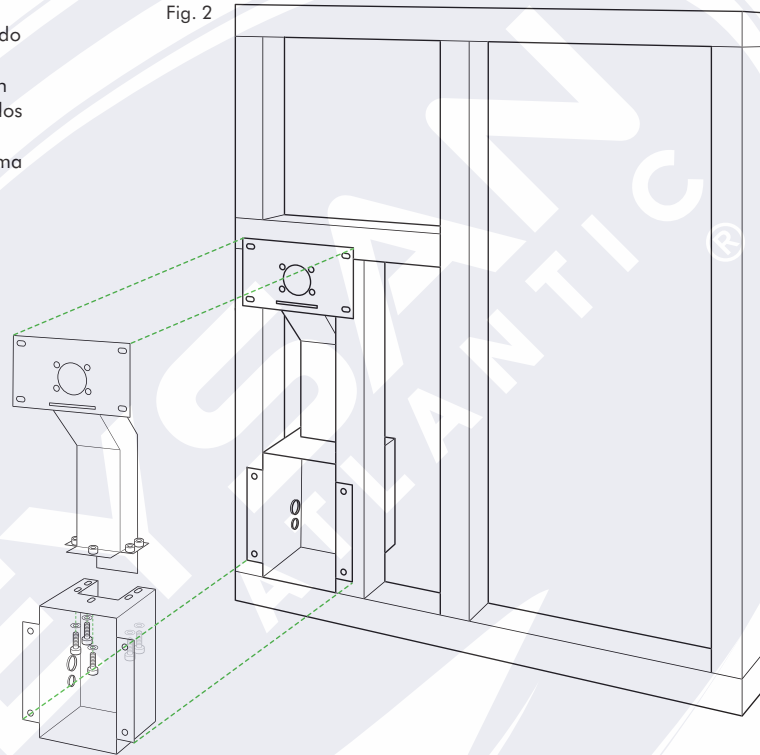


Fig. 3

Instalar placa de yeso.

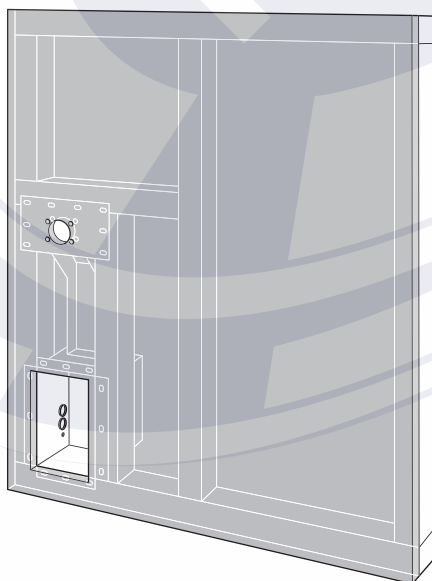
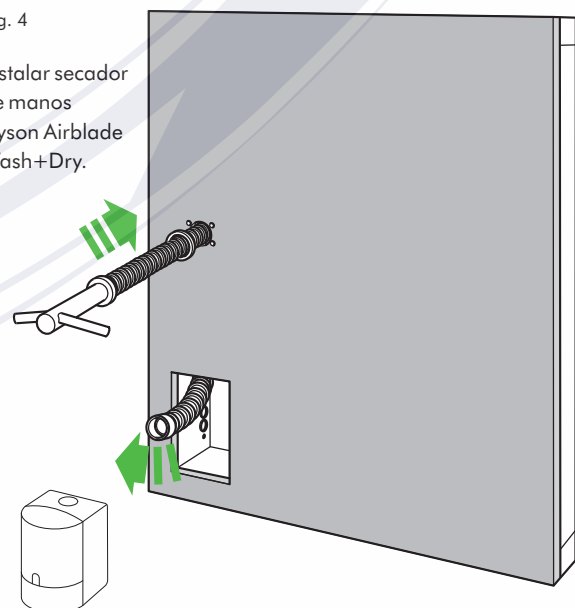


Fig. 4

Instalar secador de manos Dyson Airblade Wash+Dry.





WD WD WD 04 05 06

Voltaje

de entrada/Frecuencia: 200-240 V 50-60 Hz
Especificación del motor: Motor digital de 1000 W sin escobillas
Rango de temperatura de funcionamiento: 0-40 °C
Tipo de calentador: Ninguno
Consumo de energía en reposo: Menos de 0,5 W

Material

Material del grifo: Acero inoxidable (bruñido)
Estructura del ensamblaje del motor bajo la encimera: ABS moldeado (unidad principal)
Tipo de tornillo exterior: Torx T15
Protección de entrada de agua IP35

Filtro

HEPA (fibra de vidrio y precapa de lana)
Captura un 99,95% de las partículas del tamaño de las bacterias presentes en el aire del cuarto de baño

Funcionamiento

Activación por infrarrojos
Tiempo de secado de manos: 14 segundos
Tiempo de bloqueo: 30 segundos
Velocidad del aire en la salida: 549 km/h
Altura máxima: 2000 metros

Funcionamiento del agua

Tasa de flujo del agua: 1,9 l/min con aireador normal integrado.
4 l/min con aireador de bajo flujo.
Control de temperatura del agua: Se recomienda un mezclador termostático (no incluido)
Presión necesaria: 1-8 bar
Equipado con sistema de limpieza automática: Cada 24 horas durante 60 segundos tras el último uso.

Logística

Peso neto: WD04 4,26 kg; WD05 4,54 kg; WD06 9,51 kg
Peso con embalaje: WD6 6,76 kg; WD05 7,38 kg; WD06 13,65 kg
Dimensiones con embalaje: WD04 (A)303 × (a)284 × (P)291 mm
WD05 (A)434 × (a)275 × (P)288 mm WD06 (A)610 × (a)375 × (P)302 mm

Especificaciones para el lavabo

El secador de manos Dyson Airblade Wash+Dry es compatible con la mayoría de lavabos. Compruebe que no haya enchufes instalados en los lavabos y evite montajes con enchufes encastrados (que roten o se eleven).

Con un método de prueba especialmente diseñado, los ingenieros de Dyson evaluaron la experiencia de usuario de una amplia gama de tipos de lavabos al usarlos con el secador de manos Dyson Airblade Wash+Dry. Para más información sobre los lavabos que recomendamos, consulte la guía en nuestra web dyson.es/docs

Recomendamos evitar lavabos con las siguientes características geométricas:
Bases planas que rodeen al agujero del desagüe.
(nominalmente en un radio de 60 mm).
Transiciones de pared traseras y delanteras con respecto a la base del lavabo.
Consulte nuestra guía de preinstalación para más detalles: dyson.es/docs

Dimensiones del lavabo:
Todas las medidas del lavabo son internas a menos que se indique lo contrario.

Anchura mínima del lavabo: 350 mm, de delante hacia atrás
– Mínimo: 300 mm
Fondo mínimo del lavabo: 100 mm
Fondo máximo del lavabo solo para WD05: 200 mm
(medidas externas del lavabo)

Materiales del lavabo: Deben evitarse los lavabos con superficies muy pulidas, p. ej. cromo reflectante. La porcelana o el metal bruñido son ideales. Cuando se instalan varios grifos juntos, el centro de estos debe estar a una distancia mínima de 580 mm.

5 años de garantía estándar

en piezas y mano de obra.

Gama de productos

WD04 Cuello Corto

WD05 Cuello Largo

WD06 Empotrado

