



FICHA TECNICA

ETIQUETADORA OPEN 16 ALFANUMÉRICA

Alfanumerica cod. 10663: línea superior alfanumérica e inferior numérica



Etiquetadora manual para la aplicación de etiquetas con diversos tipos de indicaciones comerciales e informativas.

Muy útil para lotes y fechas de caducidad

Maquina segura y ligera, de fácil manejo y clara impresión

Hechas de policarbonato, ofrecen gran resistencia a golpes

Posee un sistema que acciona la dispensación de la etiqueta y que permite detener la cinta para la aplicación de cada etiqueta sin el arrastre no deseado.

La máquina etiquetadora comprende además un dispositivo de control, constituido por un elemento móvil que tiene un agarre apropiado, conectado operativamente al dispositivo de accionamiento para llevar las etiquetas soportadas por la cinta.

La cooperación entre el dispositivo de parada y el dispositivo de accionamiento impulsan intensamente la cinta porta etiquetas que, superando las fuerzas de bloqueo ejercidas por la detención dispositivo, avanza como se describe arriba.

Dentro de la estructura también se prevé un elemento de impresión capaz de depositar en cada etiqueta, un cantidad predefinida de tinta.



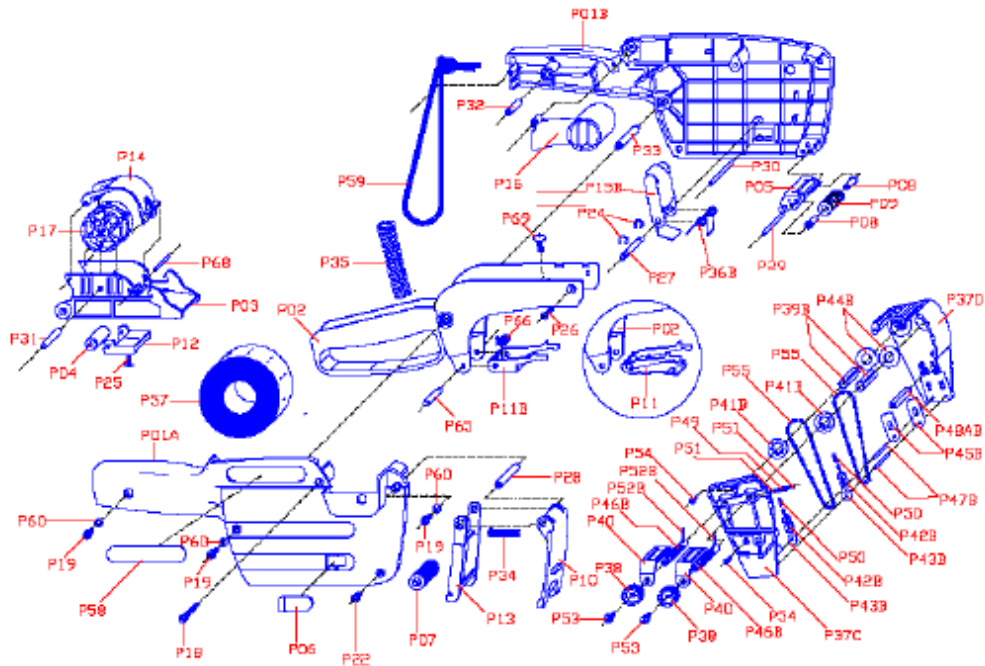
Cod. 10663 alfanumérica	
Peso (Sin rollos de etiquetas)	314 g
Tamaño de la maquina	239x112x54 mm.
Tamaño de la etiqueta	26 x 16 mm forma rectangular 26x16 mm forma ondulada
Cabezal o Grupo Impresor	1ª Linea: 8 Caracteres Alfanumericos 2ª Linea: 8 Caracteres
Tamaño del carácter	4.5 x 1.56 mm ó 3.0 x 1.56 mm



Piezas de plastico	% en peso	Documento Materiales MSDS
ABS	40%	MSDS-ABS-GP22
POM	36%	DELFIN_(POM)
RUBBER	2.5%	FO70D_FO60N

Partes Metalicas	% en peso
Acero inoxidable	18.5%
Aluminio	2%
Laton	1%

Diagrama de construcción de la Open S16



13/03/2023