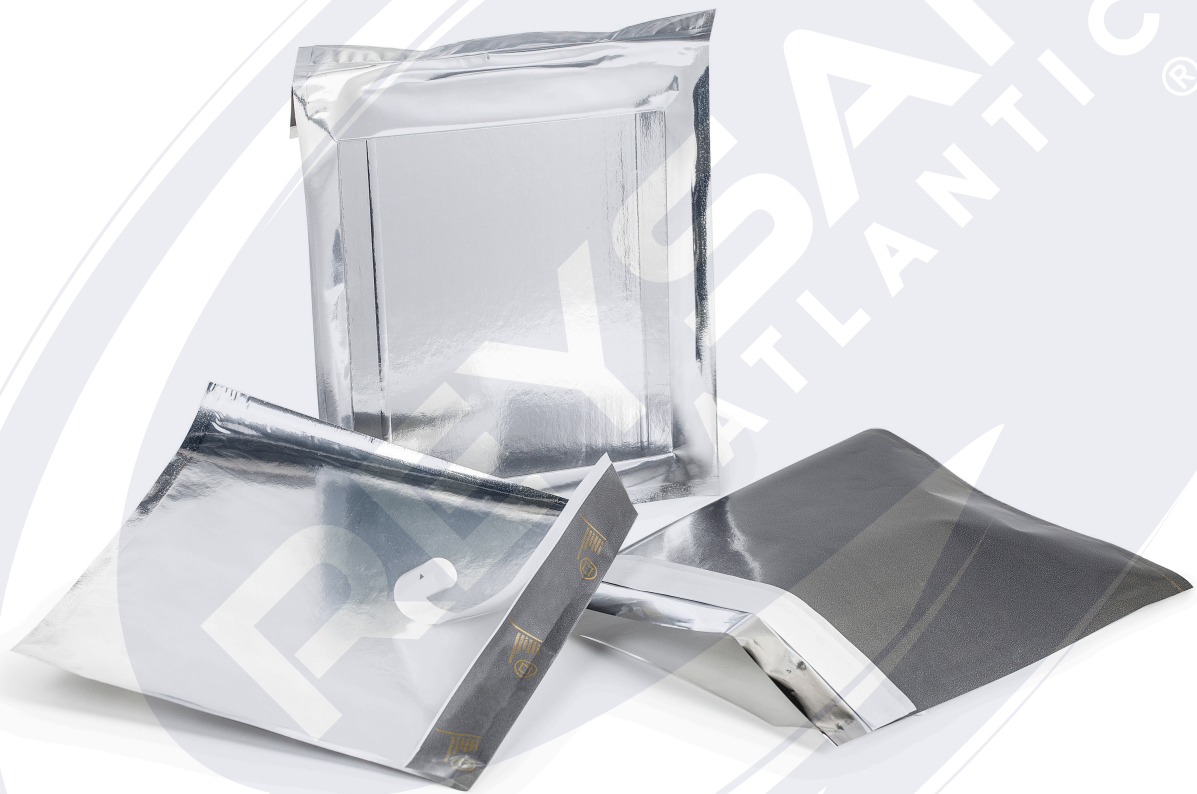


## BOLSA DE ALIMENTACIÓN DE VACÍO

COD. 75926, MEDIDAS 20X30, 800U.

COD. 75927, MEDIDAS 25X30, 700U.

La bolsa ideal para aplicación en alimentos grasos o con algo de humedad: charcutería, carnicería, queso, fruta...



### Preparación

Primer uso como bolsa de vacío clásica, y segundo como envase de varios usos.

Adecuada para cualquier máquina de envasado al vacío del mercado.



### Venta

Soporte gráfico de calidad para tu marca, recomendaciones de consumo o mensaje publicitario.

Producto visible gracias a su ventana.



### Transporte

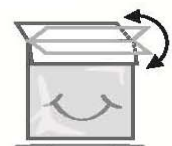
El alimento permanece **protegido de grasas u olores** durante todo su transporte.



### Almacén

Ampliamos la vida del producto de 3-8 días.

**Congelación o refrigeración y atemperar** con el mismo envase.



### Consumo

Evitamos que el producto se seque.

Envase con **apertura reutilizable**.

Material tratado para **evitar sabores** en el alimento.

## Descripción

Bolsa base papel compuesta por dos láminas de varias capas de complejos soldadas

LÁMINA 1  Complejo plástico transparente

LÁMINA 2  Papel y complejo metalizado plástico (transparente para kraft natural)

Además del uso habitual de la bolsa de vacío, una vez abierta, el producto añade la utilidad de la bolsa Resellable con adhesivo de varios usos.

Solapa recubierta con autoadhesivo fundente resistente a la humedad y a bajas temperaturas, protegido con cinta siliconada.

## Posibilidades de diseño

### Ventana

Una cara totalmente transparente para una buena exposición del producto.

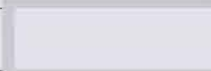



### Impresión 2 caras

Impresión en la zona de ventana para un mejor acabado o para alimentos grasos (embutido) se recomienda opción de interlaminado



## Materiales

SOPORTE PAPEL		Satinado Blanco		Kraft natural 100% reciclado
---------------	--	-----------------	---	------------------------------

## Impresión

	1 tinta	2 tintas	3 tintas	4 tintas	Cuatricromía + 4 tintas
CARA PAPEL	•	•	•	•	•
CARA VENTANA*		•*	•	•	•

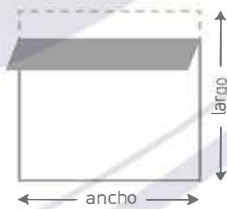
Personalización de bolsa a partir de 10.000 unidades.  
 Considerar la mancha de impresión por colores 10% - 30% - 50% - 75% - 100%.  
 Impresión centrada sólo en una cara.  
 \*Siempre añadir base blanco para asegurar el color y evitar transparencias.

Reproducción fotográfica 100lpp

## Medidas (cm)

SOPORTE SATINADO	20 x 30	20 x 25
	25 x 30	25 x 25
	36 x 30	30 x 25
	60 x 30	36 x 25
SOPORTE KRAFT	20 x 29	
	25 x 29	
	36 x 29	
	60 x 29	
A MEDIDA		
ancho	Min 10- Máx 60	
largo	25 ó 30 / 29	

SOLAPA: 3,5 cm



Medidas exteriores considerando solapa de cierre.  
 Tolerancia ancho: ±5mm.

### Espesores

Papel Litos 60 gr +  
 Plastificado ambas caras.  
 Gramaje final: 185 gr/m<sup>2</sup>.

**Registro Sanitario / Control legislación aplic.**  
 Número de Registro Sanitario de la planta Productiva:  
 N° 39.00437/NA

**Rango de Temperatura:**  
 Desde -40°C hasta 40°C.  
 No recomendado para hornos ni microondas.